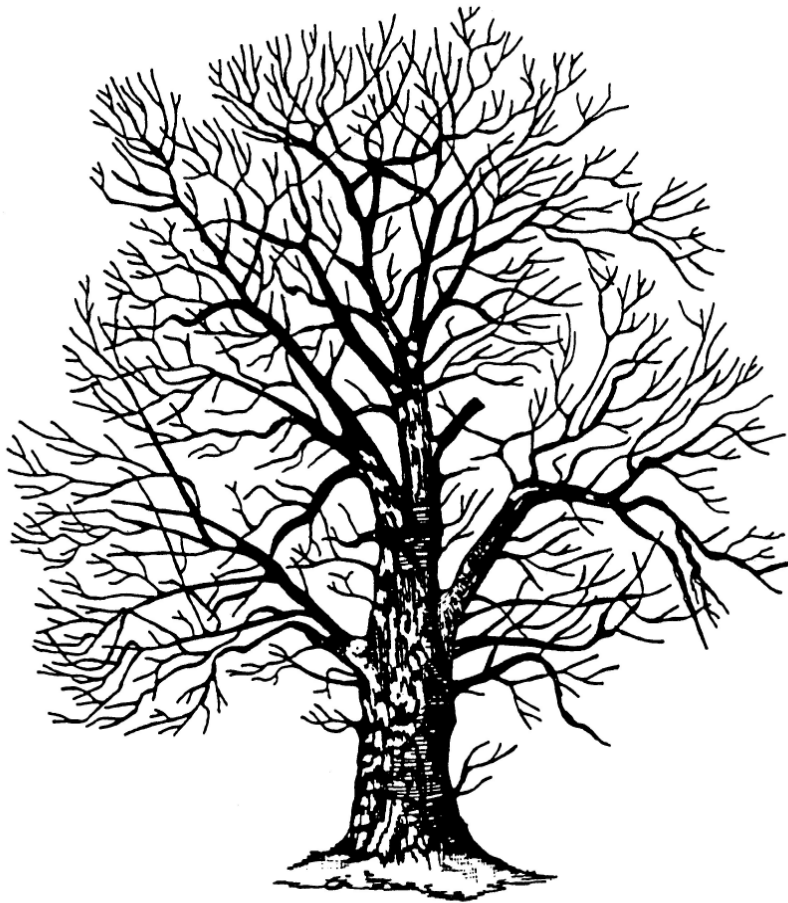


11. Waldjugendspiele im Kreis Soest



im September 2011 auf der Günner Hude, Möhnesee

Veranstalter:

**Landschaftsinformationszentrum
Wasser und Wald Möhnesee e.V.**
Brüningsr Str. 2
59519 Möhnesee-Günne
Tel.: 02924/84110

**Regionalforstamt
Soest-Sauerland**
Am Markt 10
59602 Rüthen

**Schutzgemeinschaft Deutscher Wald
Kreisverband Soest**
Am Markt 10
59602 Rüthen



**Landesbetrieb Wald und Holz
Nordrhein-Westfalen**



**Regionalforstamt
Soest - Sauerland**



Mit freundlicher Unterstützung von der Sparkasse Soest und der Kreisjägerschaft Soest

Name der Schule und Klasse:

Namen der Gruppenmitglieder:

Hallo,

herzlich Willkommen zu den 11. Waldjugendspielen des Kreises Soest!

Gemeinsam mit Eurer Klasse sollt Ihr heute den Wald erkunden und dabei viele interessante und spannende Entdeckungen machen. Dazu haben wir für euch **18 verschiedene Aufgaben** vorbereitet, die ihr gemeinsam besprechen und lösen sollt. Die Antworten könnt ihr auf eure Fragebogen schreiben.

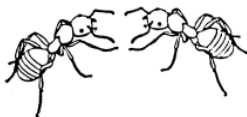
An den einzelnen Stationen sind Fragen zu beantworten oder kleine Aufgaben zu erfüllen. Die einzelnen Symbole auf dem Fragebogen verraten euch, worum es geht.



Beantwortet verschiedene Fragen zum Wald und seinen Bewohnern.



Entdeckt zwischen zwei Stationen bestimmte Dinge. Augen offen halten!



Eure Sinne und euer Geschick sind gefragt!

Bitte beachtet die fünf Waldgebote:

1. Leise sein!
2. Bäume, Sträucher und andere Pflanzen nicht beschädigen!
3. Abfälle wieder mitnehmen!
4. Immer auf den Wegen bleiben!
5. Kein Feuer anzünden!

Viel Spaß!

1



Auf dem Weg zur nächsten Station hat der Förster vier **Waldbäume** mit Buchstaben markiert. **Ordnet die Buchstaben den richtigen Abbildungen zu.**



___ Buche



___ Fichte



___ Eiche

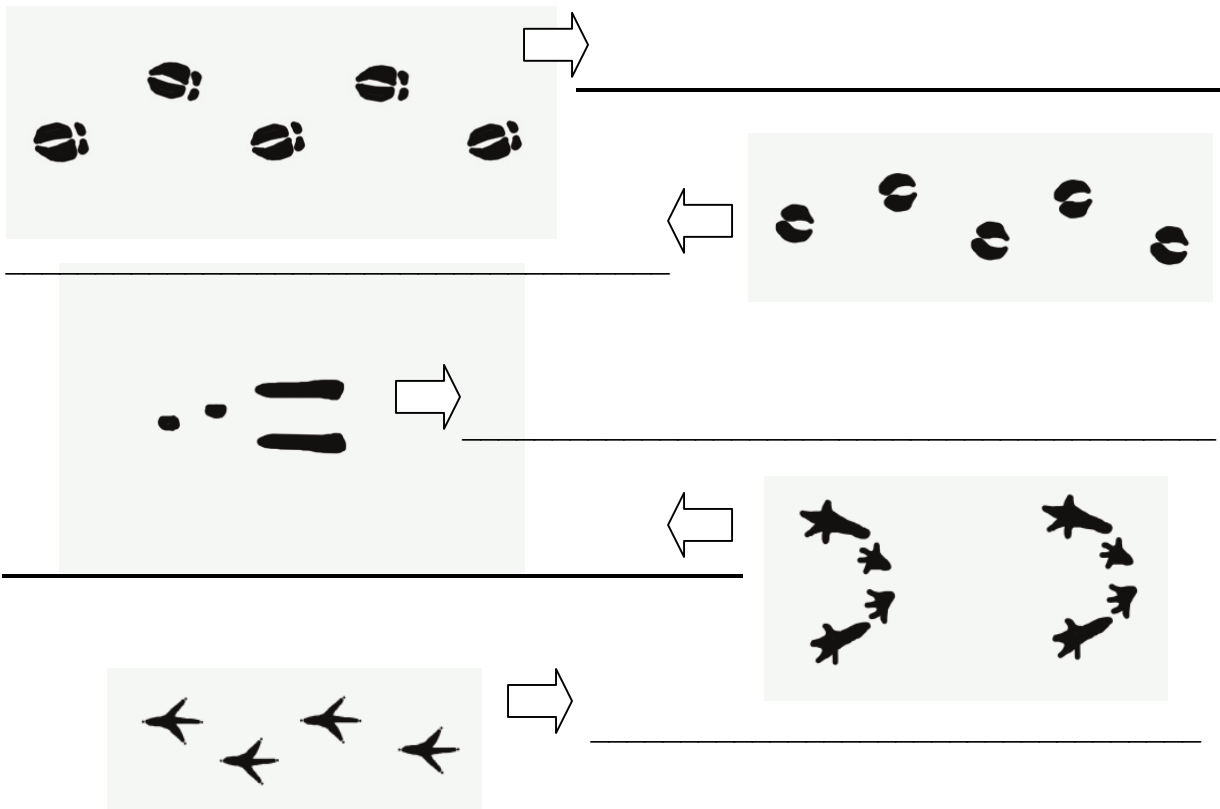


___ Hainbuche

2



Häufiger als die Tiere entdeckt man ihre Spuren im Wald. An dieser Station sind verschiedene Waldbewohner aufgebaut. Vergleicht ihre Füße mit den Spuren, die unten abgebildet sind. **Von wem stammen die Fährten?**



3



Bei manchen Bäumen denkt man, dass sie bis in den Himmel reichen. In einiger Entfernung vor euch befindet sich ein gekennzeichnetener Baum (gelber Punkt). Eine Markierung ist in 5 m Höhe angebracht (rotes Band).

Schätzt die Höhe des Baumes und kreuzt die richtige Antwort an.

10 m

20 m

30 m

40 m

50m

4



Was fällt euch an der gekennzeichneten Fichte auf? _____

Habt ihr eine Idee, wie die **merkwürdige Spitze** entstanden ist?

Kreuzt die richtige Antwort an.

In der Jugend hat ein Tier die Spitze abgefressen.

Das hat die Fichte von ihrer Mutter geerbt.

Nasser Schnee hat vor Jahren die Spitze abgebrochen.

Wo befindet sich die gelbe Markierung in **50 Jahren**? Kreuzt die richtige Antwort an.

Weiter oben.

Weiter unten.

An der gleichen Stelle.

5



Willkommen beim **Baum-Puzzle!** Im Wald leben verschiedene Baumarten auf engem Raum zusammen. Könnt ihr sie unterscheiden? Vor euch liegen Baumpuzzle von verschiedenen Baumarten.

Puzzelt euren Baum zusammen – Viel Spaß!

Nun beantwortet folgende Fragen:

Unser **Baum** heißt: _____.

Die **Rinde** ist rau bzw. furchig.

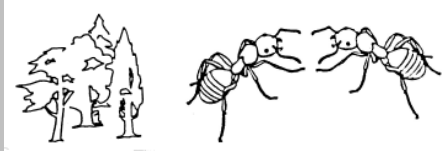
glatt.

Die **Rinden - Farbe** ist _____.

Die **Holz - Farbe** ist _____.

Der **Zweig**, der zu unserem Baum gehört, hat die **Nummer** _____.

6



Hier seht ihr viele **Tierarten**, die in unserem Wald heimisch sind.

Kennt ihr die Tiere? Fügt die richtigen Namen ein!

A = _____ B = _____ C = _____

D = _____ E = _____ F = _____

G = _____ H = _____ I = _____

Wusstet ihr schon, dass das Fleisch verschiedener Wildtiere (z.B. Wildschwein, Reh, Rotwild) ein **wertvolles** und **schmackhaftes Lebensmittel** ist?

Überzeugt euch selbst: Probiert die köstliche **Wild-Wurst (freiwillig)**!

7



Manchmal findet man im Wald Stellen, die recht unaufgeräumt aussehen, weil der Förster tote und kranke Bäume im Wald stehen und liegen lässt.

Habt ihr eine Idee, warum der Förster dieses **Totholz** im Wald lässt?

Auch tote Bäume sind für die Wald-Lebensgemeinschaft noch sehr wertvoll.

Deshalb **schaut euch die toten Bäume nur an und beschädigt sie nicht!**

8



Hier leben unterschiedlich alte Bäume auf engstem Raum zusammen.

Von jeder **Altersgruppe** ist ein Vertreter markiert. **Ordnet die Zeichen richtig zu!**

Kind _____ Jugendlischer _____ Erwachsener _____

Von welcher Altersgruppe stehen hier die **meisten Bäume**?

Welche Aufgabe hat der Zaun?

9

PAUSEN - STATION

10 Minuten Zeit zum Kräfte auftanken!

10



Das **Alter eines Baumes** kann man mit Hilfe der **Jahresringe** genau feststellen, indem man die Jahresringe zählt.

Findet heraus, wie alt die Bäume waren, als sie gefällt wurden!

Die **Eiche** war _____ Jahre alt.

Die **Fichte** war _____ Jahre alt.

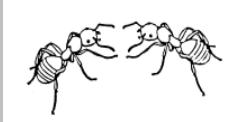
Beide Baumscheiben sind etwa **gleich dick**.

Welcher der beiden Bäume ist also **schneller gewachsen**?

Eiche

Fichte

11



Jäger bewegen sich im Wald sehr leise, um das Wild beobachten zu können.

Oft verraten die **Geräusche** mehr, als man sieht.

Setzt Euch auf den Waldboden, schließt die Augen und hört genau hin.

Schreibt auf was ihr gehört habt!

Geräusche aus der Natur

Andere Geräusche

12



Ihr steht inmitten einer großen, freien Fläche. Viele Anzeichen verraten, dass hier zuvor Bäume standen. Ein Teil der Bäume ist durch Stürme gefallen, ein Teil wurde gefällt, um dem Borkenkäfer zuvorzukommen.

Was für ein Wald ist es gewesen?

Sucht nach Beweisen und schreibt sie hier auf!

1.) _____

2.) _____

3.) _____

Ganz eindeutig: Hier stand ein _____-Wald !

13



Auf dem Waldboden findet ihr viele **Fichtenzapfen**. Jeder von Euch darf mit Zapfen **genau drei Mal** durch einen der Kränze werfen.

Wie viele Treffer hat eure Gruppe zusammen erzielt?

_____ Treffer.

Tipp!

Nehmt einen Zapfen mit in die Schule und hängt ihn als kleine **Wetterstation** ans Fenster. Bei schönem Wetter spreizen sich die Schuppen ab und der Zapfen verliert den Samen, bei Regenwetter legen sich die Schuppen wieder an. Pflanz die Samen in ein Töpfchen mit Blumenerde. Vielleicht wächst schon bald eine kleine Fichte?

14



Ihr trefft hier auf einen Jäger mit zwei **Jagdhunden** unterschiedlicher Rassen.

Kennt ihr die **Hunderassen**?

1. Rasse _____

2. Rasse _____

Bei welcher **Jagdart** braucht der Jäger wohl welche Rasse?

Schaut euch dazu die **Körpergröße** und das **Fell** der Hunde an!

Habt ihr eine Idee?

1. Rasse _____ Jagdart _____

2. Rasse _____ Jagdart _____

15



Dieser Baum ist eine **Douglasie**, ein Nadelbaum aus Nordamerika. Vor der Eiszeit hat es ihn auch in Europa gegeben. Heute wird er wieder angepflanzt.

Zerreibt einige Nadeln zwischen den Fingern und riecht daran.

Woran erinnert euch der Duft? _____

16



Mitten auf dem Weg steht eine große **Eiche**, die schon sehr alt ist. Früher haben die Menschen ihre Schweine hierher getrieben, damit sie die Eicheln fressen sollten. Messt den **Umfang** des Baumes mit der Messschnur, die hier liegt.

Die Eiche hat einen **Umfang** von _____ cm.

Wie alt schätzt ihr den Baum? _____ Jahre.

17

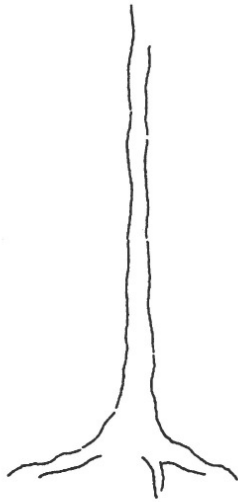


Betrachtet die beiden gekennzeichneten Fichten einmal ganz genau.

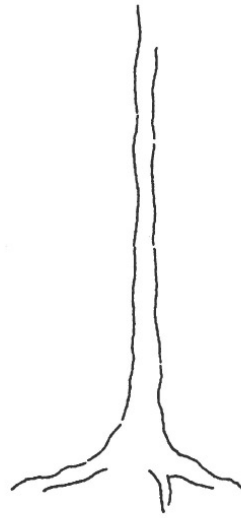
Achtet genau darauf, wo die einzelnen Bäume noch grüne, benadelte Zweige haben.

Auf der nächsten Seite sind zwei nackte Baumstämme aufgezeichnet.

Zeichnet die grünen Äste ein!



Fichte im Waldinnern



Fichte am Waldrand

Was könnte der **Grund** für das **unterschiedliche Aussehen** der Bäume sein?

18



In den sechs Kästen liegen Gegenstände aus der Natur (keine Tiere).

Ihr sollt bitte **nur tasten**, nicht nachsehen! **Welche Gegenstände sind es?**

1. _____ 2. _____

3. _____ 4. _____

5. _____ 6. _____

Nun ist es nicht mehr weit bis zum Ziel!

Dort wartet eine Urkunde auf Euch!